

# FUNDAMENT

Fundament is een kwartaaluitgave.  
Dit informatieblad wordt uitgegeven  
door Fetim Professional.  
Jaargang 13 - nummer 2 - mei 2009

## Fundamenteel

Canexel: nieuwe gevel  
voor 't Dijkhuysje

Profort: nu nog  
mooier en completer!

Shera: in één uur drie  
woningen kaal

Ki-Kern: assortiment  
verder uitgebreid

Canexel: als  
functioneel ook  
mooi moet zijn

Luxe aluminium  
profielen voor een  
nog mooier resultaat!





# Renovatie biedt kansen, nu en in de toekomst!

## FUNDAMENTEEL

Voor u ligt alweer het tweede Fundament van 2009. In deze editie krijgt u informatie over de laatste ontwikkelingen in het FrontsAndFronts programma. Ook komen een aantal verwerkers aan bod die met de FrontsAndFronts gevelproducten prachtige en duurzame projecten hebben gerealiseerd.

Het is inmiddels algemeen bekend dat de (nieuw)bouw stagneert. De onzekerheid van de huizenmarkt leidt ertoe dat veel mensen ervoor kiezen om niet te verhuizen. Een dergelijke markt geeft bedreigingen maar biedt zeker ook kansen.

Zo zal een groot aantal mensen er eerder voor kiezen om hun huidige woning te vergroten in plaats van te verhuizen. Ook zal men eerder overgaan tot de reeds lang uitgestelde renovatie van de gevel- en/of dakkapel.

De professionele gevelproducten van het FrontsAndFronts concept zijn zeer geschikt om hierop in te spelen. De producten zijn hoogwaardig, veelzijdig en hebben een meer dan uitstekende prijs-kwaliteitverhouding.

Ook is een uit- of aanbouw met de FrontsAndFronts producten vele malen voordeliger dan met de traditionele baksteen; zo is door het lichtere gewicht funderen niet of nauwelijks nodig en het bouwt beduidend sneller.

Daarnaast biedt het FrontsAndFronts programma een prijsgunstig alternatief voor de geijkte merken, zonder enige concessies aan de kwaliteit te doen.

Tot slot verzorgt FrontsAndFronts uitgebreide documentatie en trainingen waarmee de zogenaamde 'morskosten'; kosten die vaak het gevolg zijn van onwetendheid of verkeerde productkeuze, tot het minimum kunnen worden terug gebracht.

Voor meer informatie kunt u terecht op [www.FrontsAndFronts.nl](http://www.FrontsAndFronts.nl) of u neemt direct contact op met het verkoopteam (tel. 020-5805285).

Veel leesplezier en inspiratie toegewenst.

Fetim Professional, dé partner van bouwend Nederland!

**Renovatie is de bouwopgave van de toekomst! Steeds meer overheden, architecten, woningbouwcorporaties en projectontwikkelaars leggen zich toe op het renoveren van bestaande woningen en gebouwen.**

### Een paar feiten:

- Meer dan de helft van de omzet in de bouw komt uit de renovatiemarkt.
- Nieuwbouw maakt slechts 1 procent uit van de totale bestaande woningvoorraad.
- Door de kredietcrisis stagneert de doorstroming op de woningmarkt. Uit onderzoek blijkt dat de renovatiemarkt hierdoor nog belangrijker wordt voor veel bedrijven.
- Renovatie van woningen en utiliteitsgebouwen is noodzakelijk om te kunnen voldoen aan de huisvestingsvraag van de komende eeuwen.
- Renovatie is minder schadelijk voor het milieu en goedkoper dan sloop gevolgd door nieuwbouw.
- De winst is vooral gelegen in enorme besparingen op het materiaalgebruik, de hoeveelheid sloopafval, grondverwerving en de aanleg van nieuwe infrastructuur.

(bron: Bureau BouwCommunicatie)

Renovatie is de bouwopgave van de toekomst! Steeds meer overheden, architecten, woningbouwcorporaties en projectontwikkelaars leggen zich toe op het renoveren van bestaande woningen en gebouwen.

Renovatie is een uitstekend antwoord op de voortdurend veranderende vraag om de gebouwde omgeving aan te passen aan de eisen van de toekomst. Bovendien is renovatie een goede manier om duurzamer met het milieu en spaarzamer met de ruimte om te springen.

In Nederland staan zo'n 6,8 miljoen woningen. In het reguliere bouwtempo komen daar door nieuwbouw zo'n 70.000 woningen per jaar bij. Na aftrek van de gesloopte woningen blijft er een groei van minder dan één procent over. Dus als de gehele nieuwbouwproductie zou worden ingezet om de bestaande voorraad te vervangen, betekent dat, dat een woning gemiddeld langer dan 100 jaar mee moet! Het idee dat een woning 50 jaar mee gaat moeten we dus

loslaten, we moeten de levensduur rekken en dat betekent: onderhoud en renovatie.

Bovendien blijkt uit onderzoek dat levensduurverlenging in de gebouwde omgeving één van de maatregelen is die de meeste duurzaamheid oplevert.

**Renovatie biedt dus volop kansen, nu en in de toekomst. Het FrontsAndFronts concept sluit hier naadloos op aan.**

*Werk in uitvoering*



Canixel; het stoere van hout

## Nieuwe gevel voor 't Dijkhuysje

**Op een markante plek aan de haven van Lelystad en met zicht op het Markermeer staat restaurant 't Dijkhuysje. De vergrijsde western red cedar gevelbekleding gaf het stoere pand vooral bij vochtig weer een wat sombere uitstraling. Architect Paul Dinant van architectenbureau Dinant koos daarom voor een gevelbekleding die niet verkleurd bij regenachtig weer en bovendien weinig onderhoud vraagt: Canixel.**

De naam 't Dijkhuysje refereert aan vroeger tijden, toen rond de toenmalige Suydersee overal markante hoge en smalle gebouwtjes stonden; de zogenaamde Dijkhuysjes. In deze Dijkhuysjes lag al het benodigde gereedschap en materiaal opgeslagen dat de dijkbewaking nodig had bij calamiteiten. Na de komst van de afsluitdijk werd de Suydersee omgedoopt tot IJsselmeer en was het directe gevaar geweken. Ook de Dijkhuysjes zijn sindsdien grotendeels uit het landschap verdwenen.

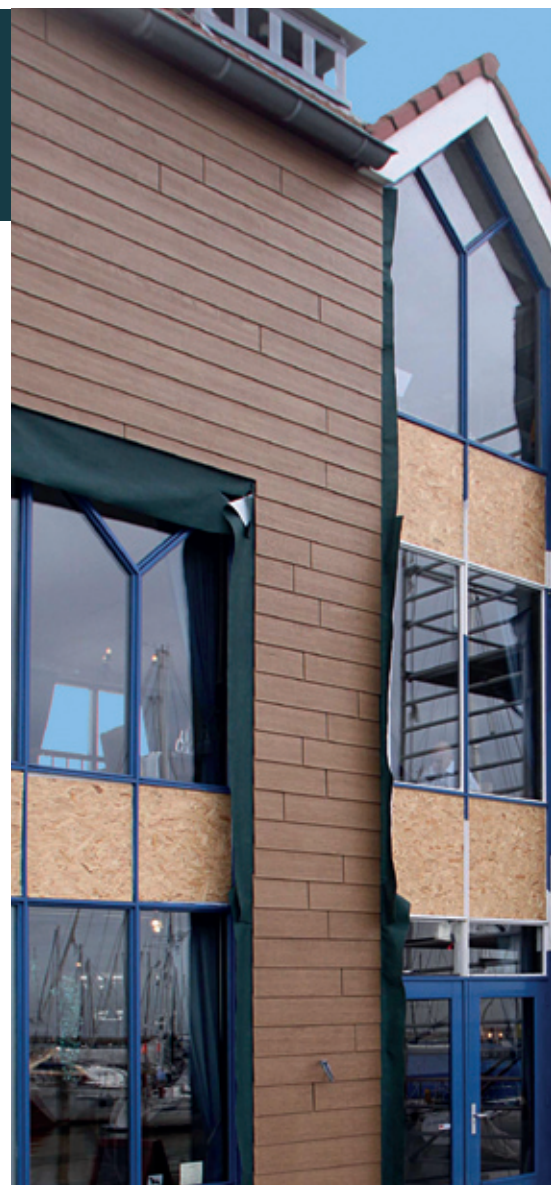
Bij een Dijkhuysje hoort een stoere uitstraling, maar de western red cedar bekleding droeg hier tijdens vochtig weer niet aan bij. Architect Paul Dinant legt uit: 'Western red cedar heeft bij droog weer een mooie lichtgrijze tint, maar bij vochtig weer wordt het bijna zwart. Dan krijgt het gebouw zo'n sombere uitstraling. Bovendien zijn de kozijnkleuren afgestemd op de gevelkleur, maar die verhouding raakt dan helemaal zoek. De schaduwkanten blijven na de regen zelfs nog langer vochtig, zodat de verhouding tussen kozijnkleur en gevel daar nog langer verstoord is. We zijn toen gaan zoeken naar een alternatief. We hebben ongeveer zes gevelbekledingen vergeleken en hebben uiteindelijk gekozen voor Canixel in de kleur Yellowstone. Het

gaat om Ced'r Tex; dat zijn gepot-dekselde delen. Voordelen van deze gevelbekleding zijn de afmetingen van de geveldelen (10 x 3660 x 200 mm, red.), de garantietermijn en de gelijkenis met western red cedar.

### Uitvoering

De vervanging van de 230 vierkante meter gevelbekleding is uitgevoerd door Bouwbedrijf J. Vellinga uit Heeg. Directeur Jelke Vellinga had nog niet eerder met Canixel gewerkt: 'Het is een heel goed product. We hebben uit esthetische overwegingen ervoor gekozen om de kopse kanten die in het zicht komen met verf te behandelen. Verder heb je bijna geen afval, omdat je de gezaagde delen weer in de gevel kunt gebruiken.

Vellinga vertelt dat de productinformatie van Canixel in de map van de gevelmonteurs is gevoegd, evenals aanvullende detailtekeningen met hoekoplossingen met compriband: 'Hierdoor heb je de zekerheid dat het product ook goed wordt verwerkt.' Inmiddels heeft Vellinga Canixel in zijn voorraad opgenomen: 'Producten waar we goede ervaringen mee hebben en met een goede prijsvorming houden we op voorraad. Daar hebben we nu dus Canixel aan toegevoegd.'



Ced'Tex Yellowstone

**CANIXEL**  
GEVELBEKLEDING

- Hout
- Gecoat
- Eenvoudige montage
- 15 jaar garantie op verflaag
- 25 jaar garantie op basisproduct
- Mooie, natuurlijk ogende houtstructuur
- Onderhoudsarm
- Na montage geen verdere afwerking nodig



Profort; natuurlijk kunststof

## Nu nog mooier en completer!

**Profort is een uiterst robuuste gevelbekleding die de warme uitstraling van hout combineert met de duurzaamheid van kunststof. Bovendien kent Profort een uitstekende prijs/kwaliteitsverhouding.**

Het Profort programma was altijd al sterk, maar door goed naar u te luisteren, hebben wij het programma toch nog op 3 punten weten te verbeteren.

Het eerste punt betreft een **uitbreiding van het modellenprogramma met een Potdeksel en een Dubbelrabat**. Beide modellen zijn voorzien van een prachtige authentieke houtnerfstructuur en laten zich daardoor uitstekend toepassen in de klassieke en/of oudere bouwstijlen.

De tweede punt betreft het **kleurenprogramma**. Dit is zodanig **aangepast** dat het kleurenprogramma één op één aansluit **op de RAL kleurwaaier**. Hierdoor is Profort nog

makkelijker te matchen met het schilderwerk.

Het laatste punt betreft een absolute **wereld primeur!** Het programma is namelijk uitgebreid met een **rabat in Cedar en Wengé uitvoering** dat zo realistisch is, dat zelfs de kenners moeite hebben om het van echt te onderscheiden. De delen lenen zich prachtig voor het realiseren van zowel een moderne als een klassieke uitstraling.



Rabat Wengé



Rabat Cedar

TYPE		Rabat / Spanningschroot	Dubbelrabat	Potdeksel
Afmeting (werkend)		5400 x 165 (135) x 16 mm	5400 x 300 (270) x 16 mm	5400 x 200 (170) x 16 mm
<b>Kleuren:</b>				
Wit	RAL 9010	S / A	A	A
Crèmewit	RAL 9001	S / S	S	S
Quartzgrijs	RAL 7039	S / A	A	A
Blauw	RAL 5003	S / A	A	A
Licht Ivoor	RAL 1015	S / A	A	A
Antracietgrijs	RAL 7016	S / A	A	A
Zwart	RAL 9005	S / A	S	S
Grachtengroen	Sikkens Q0.05.10	S / A	A	A
Groen	RAL 6009	S / S	S	S
Mosgroen	RAL 6005	S / A	A	A
Wijnrood	RAL 3005	S / A	A	A
Cedar		S / A	A	A
Wengé		S / A	A	A
Folie: Golden Oak	Renolit 2178001	S / A	A	A
Folie: Mahonie	Renolit 2065021	S / A	A	A

S = Standaard, uit voorraad leverbaar mits onverkocht. A = Op aanvraag.

**Profort**<sup>®</sup>

- Kunststof
- Kleurecht
- Slag en stootvast
- Eenvoudige montage
- 10 jaar garantie
- Brandklasse 2

*Shera; de kracht van cement*

## In één uur drie woningen kaal

**In het fraaie brinkdorp Westerbork heeft de woningcorporatie Woon-service een aantal huurwoningen waarvan de gevels dringend aan renovatie toe waren.**

Jan Renkema, uitvoerder bij het Assense bouwbedrijf Nijhuis Noord: "Deze woningen zijn gebouwd aan het eind van de zestiger jaren. In 1989 is de gevelbekleding tijdens een grootscheepse renovatie vervangen. Dat het toen aangebrachte materiaal de tand des tijds wel zou weerstaan was een misvatting. Anders hadden wij hier nu niet zitten praten. De toestand ervan is zo belabberd dat we met twee man in één uur drie huizen kaal hebben. Je trekt aan één geveldeel en vaak vallen er dan spontaan meerdere van de gevel af. Het materiaal is enorm aangetast door vocht."

Leon Vries, hoofd uitvoerende dienst bij Woonservice, vertelt over de keuze voor de nieuwe Shera gevelbekleding: "We hadden inderdaad beduidend meer verwacht van het product dat destijds op de gevels is gekomen. Als woningcorporatie willen we natuurlijk zo min mogelijk risico lopen, niet in de laatste plaats vanwege de overlast voor onze bewoners. We zijn dus weer op zoek gegaan naar geveldelen met een bijzonder grote duurzaamheid

*Voor renovatie.*



en kwamen uiteindelijk uit op Shera, een vezelcementproduct. Dit hebben we in het bestek vastgelegd, waarna Nijhuis Noord de leveringen met de leverancier verder heeft afgestemd."

### **Vier woningen per week**

Jan Renkema: "We renoveren de vooren achtergevels van de woningen in een tempo van vier woningen per week. Dit omvat het totale traject, van het wegtrekken van het oude materiaal tot en met het laatste likje verf voor het afwerken van de zaagkanten.

We passen hier het type Rabat toe, omdat dit het meest lijkt op de profilerings van het oude materiaal. Je hebt ook type Plank, maar dat zijn meer potdekselachtige delen. Zowel type Rabat als Plank hebben een ingeprinte houtstructuur. Zeker in een bosrijke omgeving als deze is dat wel zo aardig."

### **Keihard**

"De leverancier heeft hier alles op 4 m<sup>1</sup> lengte afgeleverd", gaat Renkema verder. "Er zitten veel detailleringen in het project, waar de delen op maat moeten worden gemaakt. Dat varieert van zonnenschermen tot klompenhokken, uitbouwjes en zo meer. Daarbij zijn de hoekwoningen breder dan de tussenwoningen, waar ook weer allerlei verschillende maatvoeringen uit voortkomen. Maar met een diamantzaagblad is het materiaal goed af te korten. Zo'n zaagblad heb je echt nodig omdat het een materiaal op basis van cement en cellulosevezels is. Keihard dus. Dat merk je ook bij het vastzetten van de delen. Hoewel de Shera-schroeven zelfborend zijn, hebben we omwille van de snelheid toch gekozen om de gaten met een steenboortje voor te boren. Dat werkte voor ons handiger en sneller. Die werkwijze werkte prima. In principe vallen de delen over de schroefjes heen. Daar waar dat niet zo is, tippen we ze even aan met verf in de juiste kleur". "De hardheid van het materiaal heeft trouwens het grote voordeel dat het ook erg duurzaam is", zegt Renkema. "Ik schat in dat de Shera-delen het de rest

van de levensduur van de woningen wel zullen uitzingen. Er staan hier ook koophuizen tussen. We hebben al voorzichtige navraag van een bewoner gehad hoeveel het zou kosten als zijn woning ook zou worden gedaan. Gezien de staat van de gevelbekleding niet zo vreemd. De huurwoningen zullen er straks flink positief uitspringen ten opzichte van de koopwoningen."

*Na renovatie*



## SHERA®

- **Vezelcement**
- **Onbrandbaar klasse A2**
- **"Werkt" bijna niet**
- **Zeer duurzaam**
- **10 jaar garantie**

*Ki-Kern; het gemak van kunststof*

## Het Ki-Kern assortiment verder uitgebreid

**Onlangs zijn 2 nieuwe kleuren toegevoegd aan het toch al ruim gesorteerde Ki-Kern assortiment: Grafietgrijs 7922 en Grachtengroen 5408. Met deze 2 decors heeft u nu nog meer afstemmingsmogelijkheden op het bestaande schilderwerk of voor een moderne uitstraling van het object.**

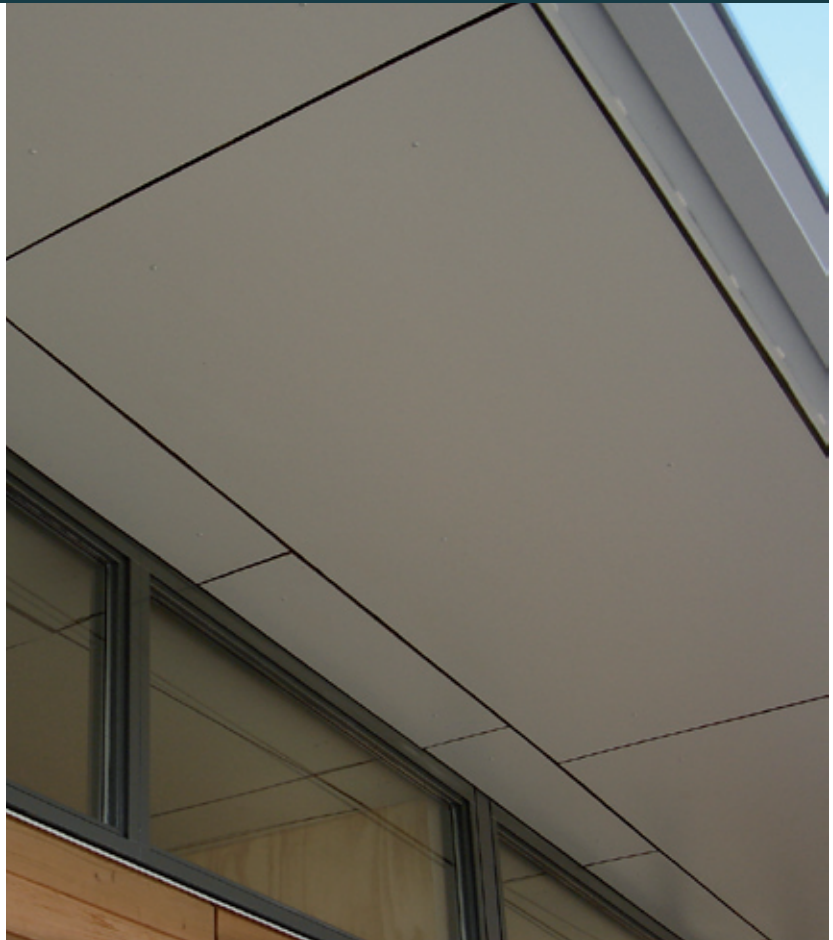
### **Ki-Kern: Dé massieve kunststofplaat als gevelbekleding**

Gedurende de 15 jaar dat het op de Nederlandse markt verkrijgbaar is, heeft Ki-Kern zich bewezen als een zeer betrouwbare en solide plaat. Het assortiment bestaat uit 53 decors variërend van: "Harde en Donkere kleuren", "Kleuren van Nu" en "Hout en Metaal". Hierdoor is het mogelijk om zeer snel een moderne of stijlvolle gevel te realiseren. Door de speciale oppervlakte structuur hecht vuil zich nauwelijks aan Ki-Kern en mocht het toch schoongemaakt moeten worden, kan dit met een normaal huishoudelijk schoonmaak middel gebeuren.

Voor de bevestiging heeft u de keuze uit een zichtbare bevestiging met All-Tight kleurkop snelmontage schroeven en een onzichtbare bevestiging met het Ki-Kern Lijmsysteem voorzien van KOMO.

### **Ki-Kern en het milieu**

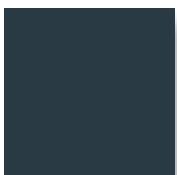
De kleurpigmenten van alle Ki-Kern decors zijn vrij van zware metalen. De basis van Ki-Kern bestaat voor circa 70 procent uit cellulose vezels van gekweekte naaldbomen. Dus géén tropisch hardhout. Bij eventuele vernietiging in normale verbrandingsovens komen zelfs geen schadelijke stoffen vrij.



*Ki-Kern Schelpwit*

## KI-KERN

- Massief kunststof plaat
- Onderhoudsarm
- Zeer duurzaam
- Kleurbestendig
- Milieuvriendelijk
- Hoge vormstabiliteit
- Slag- en stootvast
- Extreem weerbestendig
- Hoge kwaliteit volgens ISO norm
- 10 jaar garantie
- Voldoet aan BRL 4101
- KOMO attest-met-productcertificaat (GB-003)



*Grafietgrijs 7922 komt overeen met RAL 7016*



*Grachtengroen 5408 komt overeen met RAL 6009*

### **Ki-Kern is toepasbaar als:**

- Gevelbekleding
- Boeiboorden
- Dak- en gootranden
- Plafonds
- Dakkapellen
- Balkonhekken en afscheidingen
- Pui- en kozijnvullingen
- Kleedcabines
- Toiletgroepen
- Straatmeubilair

Canixel; het luxe van hout

## Als functioneel ook mooi moet zijn

**Wanneer u op een Nederlandse camping gebruik maakt van een moderne sanitaire unit, dan is de kans groot dat deze afkomstig is van Van Keulen Mobielbouw. Aan de gevels van deze units worden hoge eisen gesteld. De campinghouder wil namelijk zo weinig mogelijk onderhoud en een vandalisme bestendige gevelbekleding. Bovendien moet tegenwoordig zo'n unit ook een mooie uitstraling hebben en moet deze goed passen in de omgeving. Geen wonder dat veruit de meeste units met Canixel zijn bekleed.**

Wie bij Van Keulen Mobielbouw in Nijverdal over de vloer komt krijgt al bijna een vakantiegevoel. Niet vreemd, want dit ruim veertig jaar jonge bedrijf is gespecialiseerd in voorzieningen voor de recreatiesector, variërend van sanitaire units, kantoren, recepties tot kiosken en bungalows. In de sanitaire units is dit bedrijf toonaangevend in ons land. Per jaar verlaten honderden units de bedrijfspoorren met als bestemming campings, jachthavens, stranden of de verhuursector, zoals bij evenementen. 'De kwaliteit van het sanitair weegt zwaar bij aanschaf door recreatiebedrijven en recreatievoorzieningen', zegt Gerrit Hengstman, verantwoordelijk voor de verkoop en planning bij Van Keulen Mobielbouw. 'Oorspronkelijk leverden we deze units met polyester sandwichpanelen. Stevig, glad en strak en goed schoon te houden. Maar opdrachtgevers willen tegenwoordig ook een luxere uitstraling, die past in een landelijke omgeving. Daarom voorzien we sinds ongeveer vijf jaar circa 80 procent van de sanitaire units van Canixel. Noem ons dus maar een grootverbruiker van dit product.'

### Bevestigingswijze

De units worden hoofdzakelijk bekleed met Ultraplank: een dubbele schroot met een lengte van 3660 mm en een (bruto)hoogte van 300 mm. 'We bieden deze bekleding als optie aan, maar bijna iedere opdrachtgever wil Canixel op de units. We gebruiken daarvoor als basis weer de polyester sandwichpanelen en brengen daar een houten regelwerk op aan en nagelen de delen vast.' Van Keulen heeft in overleg met

Fetim enkele hulpmiddelen van het gevelbekledingssysteem aangepast. Hengstman legt uit: 'We gebruiken de standaard aluminium startprofielen aan de onderzijde. Voor de buitenhoeken hebben we een roestvast stalen hoekprofiel ontwikkeld waar de delen aan weerszijden in vallen en daarbij nog genoeg ruimte hebben om te werken. Ook hebben we voor de koppeling van de kopse kanten van de delen gekozen voor een rechte verticale naad van circa 15 mm, waarop we een roestvast stalen strip plaatsen.'

### Kleurkeuze

De eigenaar van een sanitaire unit met een Canixel gevelbekleding heeft volgens Hengstman vijftien tot twintig jaar geen omkijken meer naar het gebouwtje: 'Meestal wachten campinghouders dat niet eens af en willen ze na acht of tien jaar weer wat nieuws. Door het duurzame karakter van de units nemen wij ze weer terug, vervolgens renoveren en verkopen we ze weer als gebruikte units.'

De kleurkeuze is van groot belang vertelt Hengstman: 'We leveren diverse kleuren. Eerst veel 'Almond'. Daarna kwamen het houtbruine 'Yellowstone' en Donkergroen. Nu leveren we veel units met Canixel in de kleur 'Acadia'. Deze bekleding heeft een fraai reliëf met diverse grijstinten die een mooie dieptewerking geven en een vleugje groen. Die kleur past in ieder jaargetijde en op elke plek. Overigens is er ook vraag naar de chique grijze kleur 'Granite'. De kleurkeuze is natuurlijk ook modegevoelig.' Inmiddels heeft Hengstman nog de

nodige ideeën opgedaan in de zogenaamde Gevelacademie van Fetim. Deze is speciaal voor het gevelconcept FrontsAndFronts opgezet. Deze gevelacademie staat bekend als Loods 39. Deze ligt op twee kilometer van Fetim en is een multifunctionele ruimte. Naast uitgebreid beeld- en promotiemateriaal, zijn er ook praktijkvoorbeelden te zien en is er de mogelijkheid om het geleerde in de praktijk toe te passen. 'Ik heb er rondgekeken en was er erg enthousiast over. Ik heb ook wat monsters meegenomen, zoals van de kunststof gevelbekleding Profort. Wij streven er wel naar om zoveel mogelijk met één product te werken. Dan kun je de processen het beste beheersen en het biedt duidelijkheid naar de klant. Maar dat sluit niet uit dat we ook andere gevelproducten van Fetim zullen gebruiken als de markt daarom vraagt.'



Ultraplank Yellowstone

**CANIXEL**<sup>®</sup>  
GEVELBEKLEDING

*Nieuw:*

# Luxe aluminium profielen voor een nog mooier resultaat!

**Bij het realiseren van een nieuwe gevel is de focus is altijd gericht op de gevelbekleding en niet op de (afwerk)profielen. Dat is logisch want de gevelbekleding is immers het grootste zichtbare oppervlak. Voor het mooiste eindresultaat zijn de profielen echter minstens zo belangrijk!**

Zoals inmiddels bekend is FrontsAndFronts een compleet concept van professionele gevelbekleding. Dit betekent dat alle benodigde profielen van alle merken – op kleur – en uit voorraad beschikbaar zijn. Met behulp van deze profielen bent u in staat om probleemloos de mooiste gevels te realiseren.

Toch kregen wij uit de markt vraag naar hoekoplossingen die nog luxer zijn. Door goed naar u te luisteren hebben wij een geheel nieuwe hoekprofielenlijn ontwikkeld.

**Deze nieuwe lijn kenmerkt zich door de extreem solide en strakke uitstraling.**

De profielen zijn uitgevoerd in massief dikwandig aluminium en afgewerkt middels anodiseren of poedercoating.

Het huidige programma bestaat uit 2 modellen:

- 1. Blokprofiel**
- 2. Klikprofiel**

Door hun unieke vorm en kleurstelling zijn de profielen universeel inzetbaar.

Het blokprofiel (lengte 3 meter) is bijvoorbeeld beschikbaar in 2 "dieptes": 13 mm en 22 mm. Voor een snellere en makkelijkere montage is het profiel reeds vorgeboord.

Het andere profiel (lengte 3 meter) is door een uniek kliksysteem instelbaar op 10mm, 13mm en 16 mm gevelmateriaal dikte.



*Blokprofiel*



*Klikprofiel*



*Blokprofiel met Modiwood Clear.....en Profort Woodgrain*

**Het bijzondere aan het profiel is dat het zich door de variabele dieptes heel makkelijk laat combineren met nagenoeg alle FrontsAndFronts gevelproducten.**

De beschikbare kleuren zijn zo gekozen dat ze zich heel makkelijk laten combineren met het een breed scala aan kleuren.

Beide profielen zijn verkrijgbaar in de kleuren:

- Mat aluminium (geanodiseerd)
- Mat zwart (geanodiseerd)
- Gebroken wit (poedercoating – RAL1013)
- Groen (poedercoating – RAL6012)

Voor meer informatie of monsters kunt u contact opnemen met het verkoopteam en zij helpen u graag verder.